

Lettre d'information du CPIE de Belle-Ile-en-Mer

N°06-2025

Nos rendez-vous

Rencontres pour la Planète 2025 avec 1% for the Planet !

Petit rappel : vous pouvez soutenir notre projet **MOBILISE** (**MO**obiliser les jeunes de Belle-Ile pour renforcer le **L**ien Santé-Environnement) en participant à notre campagne de financement participatif jusqu'au 8 octobre.

N'oubliez pas : ➡ **1€ donné = 2€ reversés à notre projet (par 1% for the Planet France)**

Pour ceux qui souhaitent en découvrir plus sur ce projet, voici une petite vidéo de présentation - https://youtu.be/3U-z_ADM4Fg?feature=shared

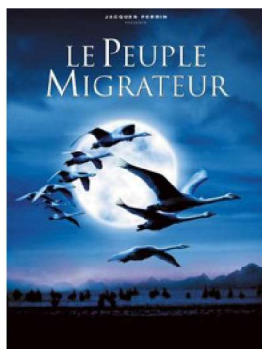


Les 7 et 8 octobre, nous irons défendre notre projet afin de mobiliser des financements décisifs auprès d'un public d'entrepreneurs, mécènes et acteurs engagés pour une transition écologique juste et démocratique. Vos dons participent à montrer que ce projet est un projet porteur sur notre territoire pour les jeunes îliens.

🌍 **Votre soutien, même modeste, peut donc avoir un impact réel, immédiat et futur.** Il montrera que nous ne sommes pas les seuls à considérer que la santé des jeunes mérite notre soutien.

👉 <https://www.helloasso.com/associations/cpie-maison-de-la-nature-de-belle-ile-en-mer/collectes/1-for-the-planet-double-votre-don>

Ciné-débat autour du film *Le Peuple Migrateur* !



En collaboration avec le cinéma Le Petit Bal Perdu, nous vous proposons un ciné-débat sur le thème : **les oiseaux migrateurs et le changement climatique.**

Le débat sera précédé de la projection du film *Le Peuple Migrateur*, documentaire français réalisé par Jacques Perrin, Jacques Cluzaud et Michel Debats.

Rendez-vous le vendredi 26 septembre 2025 à 18h30 (tarif : 6€).

Nos actions

Nos animations au sein de sites atypiques de Locmaria

Nous travaillons depuis des années à l'entretien et la remise en état du petit patrimoine de Belle-Ile-en-Mer et particulièrement de sites de la commune de Locmaria. Nous avons, avec la commune, à cœur de les faire découvrir aux habitants et personnes de passage et de les faire vivre.

Ainsi après le concert du mois de juillet de **Monobiem et des Batucadingues**, le site du **lavoir de la Métairie** a accueilli, le mardi 26 août, **Manga Ndjomo** pour une ronde poétique autour de plusieurs textes bellillois. Et c'est sur le site du **lavoir de Port Coter**, que **Julia Pertuy**, accompagnée de **Jérémy Rollando**, s'est produite le 22 août. Voix, violoncelle et guitare étaient au rendez-vous.



BELLE ILE EN EAU, préservons la ressource

Dans un contexte de « vigilance sécheresse » sur le département du Morbihan, les actions d'information et de sensibilisation que nous avons menées depuis le début de l'année permettent de dégager un premier bilan.

La **campagne « BELLE ILE EN EAU, préservons la ressource »**, a vu son programme d'animations sur le terrain évoluer. Nous avons proposé différentes animations et rencontres sur le sujet.

- La visite des jardins dans le cadre de l'opération nationale « Bienvenue dans mon jardin au naturel » : 98 visiteurs.
- Les visites de l'usine de production d'eau potable et de la station d'épuration de Bruté : 60 participants (complètes à chaque visite).
- Les « Z'Ateliers » consacrés à la fabrication de toilettes sèches, de produits ménagers, l'installation d'équipements hydro économes ou encore de récupérateurs d'eau de pluie : 21 participants.
- Les stands d'information sur les lieux publics : 126 personnes touchées.
- Le maraudage sur les pontons : 98 plaisanciers.
- Les balades nature dans les vallons pour remonter le fil de l'eau et faire le lien entre la santé et l'eau : 38 participants.
- Les 4 chantiers de restauration autour des lavoirs et fontaines de l'île : 55 participants.
- Les « Bars à eau » : 52 participants.
- L'Exp'eau mise en place en gare maritime de Quiberon du 29 avril au 25 juin.
- Le « Sac à d'Eau » disponible au CPIE.

D'autres actions sont prévues dans le cadre de cette campagne d'ici la fin de l'année (opération « Pluviomètres », stands, visites de site...). Elles vous seront communiquées via notre programme d'activités ou dans nos prochaines lettres d'information.



A l'heure où la ressource en eau suscite de plus en plus de questionnements au regard des évolutions climatiques, il nous paraît crucial de poursuivre et de renforcer ces actions pour tenir informés les usagers et inciter à la sobriété.

Pour plus d'informations, rendez-vous sur notre site internet :

<https://www.belle-ile-nature.org/thematiques/eau/>

Contact : Céline MARIE : celine.marie@belle-ile-nature.org ou 02 97 31 28 28

Les lundis du port

Dans le cadre de la **campagne Ecogestes Manche-Atlantique de Bretagne**, nous participons à la sensibilisation et à l'engagement des plaisanciers en faveur du milieu marin à Belle-Ile-en-Mer. Cette année, la capitainerie de Le Palais a accepté que notre équipe anime « **les lundis du port** » tous les lundis de 17h à 19h.



Huit dates ont été programmées autour de thématiques choisies : Aire Marine Protégée de Belle-Ile-en-Mer, produits d'entretien écologiques, nouvelles technologies dans la plaisance, apéro-ponton.

Au regard de la fréquentation et surtout de la qualité des échanges que nous avons eus avec les 98 plaisanciers, le bilan est pour nous très positif.

A l'issue de cette action, un bilan détaillé sera transmis à la capitainerie afin de partager les informations et remarques exprimées par les plaisanciers rencontrés.

Forts de cette saison, il est possible que nous reconduisons cette opération en 2026, en accord avec la capitainerie de Le Palais. Merci à toute l'équipe de la capitainerie pour son accueil !!

Pour plus d'information sur la campagne Ecogestes Manche Atlantique de Bretagne :

<https://ecogestes-amo.fr/>

Pêche de la Seiche : les bonnes pratiques

Dans le cadre du **projet SAGESSE** débuté en 2024, le Comité des Pêches du Morbihan lance une campagne de sensibilisation auprès des pêcheurs à la morgate sur les secteurs de Belle-Ile-en-Mer, en ria d'Étel et dans le Golfe du Morbihan.

Nous participons à ce projet en tant que relais local sur le territoire de Belle-Ile-en-Mer. C'est pourquoi nous diffuserons dans les prochaines semaines le nouveau dépliant consacré à la pêche à la Seiche.

Vous y retrouverez des informations concernant :

- La morphologie de l'espèce avec des éléments distinctifs entre les mâles et les femelles ;
- Le cycle de vie de l'espèce et sa répartition géographique entre le continent et Belle-Ile-en-Mer ;
- Les pratiques de pêche des professionnels ;
- Les pratiques de pêche « amateurs ».

Pour plus d'informations sur le projet, contactez Céline MARIE :

celine.marie@belle-ile-nature.org / 02 97 31 28 28

La régie maraichère

Les 12 et 13 juin derniers, **une délégation de la mairie de le Palais**, composée de Monsieur le Maire Tibault Grollemund, de sa collaboratrice Bernadette Flament, de l'équipe des espaces verts de la commune, ainsi que de Bruno, Guillaume et Nino, pour **le CPIE**, est allée visiter la **ferme communale de Chambray-les-Tours** (une commune de l'agglomération de Tours) et **celle de Vannes**.

Grâce au soutien de Monsieur Yves Delcroix, élu responsable de la ferme communale de Chambray-les-Tours, nous avons eu l'occasion de **visiter deux exploitations agricoles collectives** qui sont actuellement en fonctionnement. Nous avons également pu **échanger avec les maraîchers** sur place pour mieux comprendre leurs organisations, les défis qu'ils ont rencontrés, et qu'ils rencontrent parfois encore, et plus globalement prendre tous les conseils qu'ils pouvaient donner pour de nouveaux projets.

Désormais, la mission de Nino consiste à organiser le premier comité de pilotage (COFIL) du projet de régie maraichère de Le Palais. L'objectif sera de présenter le projet à toutes les entités insulaires susceptibles d'être intéressées ou concernées. Parallèlement, Nino étudie, entre autres, les différents modèles de régies maraichères existantes afin d'identifier celui qui conviendrait le mieux à Belle-Île-en-Mer. L'étude vise également à préciser les conditions financières, logistiques, partenariales et foncières autorisant la faisabilité du projet.

Vie interne

Du mouvement en interne



Nino, après son année en tant qu'apprenti au sein de notre équipe, poursuit son investissement au CPIE pour accompagner nos projets, notamment celui de la régie maraîchère, en tant que chargé de projets environnementaux.



Lola-Rose qui nous a accompagnés cet été sur nos activités, avec un réel enthousiasme et dynamisme, est repartie pour continuer son cursus universitaire, entamant une formation sur la biodiversité.

Soutenez le CPIE dans ses actions :

Faites un don.

En ligne, sur la plateforme HELLOASSO - Simple et rapide.

👍 Votre **don est déductible** des impôts - à hauteur de 66%

[HELLOASSO - Don](#)

1% pour la planète

Notre association est agréée "1% pour la planète" et peut à ce titre recevoir les dons des entreprises membres.

[1% pour la planète](#)

Adhérer

En ligne, sur la plateforme HELLOASSO - Simple et rapide

[HELLOASSO - Adhésion](#)

Adhérer par courrier

Vous pouvez aussi adhérer ou faire un don **par courrier**. Remplissez le **bulletin à télécharger** ci-dessous et renvoyez-le nous accompagné de votre règlement, par courrier. Vous pouvez aussi nous les déposer directement à nos locaux.

[BULLETIN](#)

Maison de la Nature, CPIE de Belle-Ile-en-Mer

Les Glacis, 56360, Le Palais



Cet e-mail a été envoyé à {{contact.EMAIL}}

Vous avez reçu cet email car vous êtes adhérents et/ou vous êtes abonnés à la lettre d'infos de l'association Maison de la Nature, CPIE de Belle-Ile-en-Mer.

[Se désinscrire](#)

